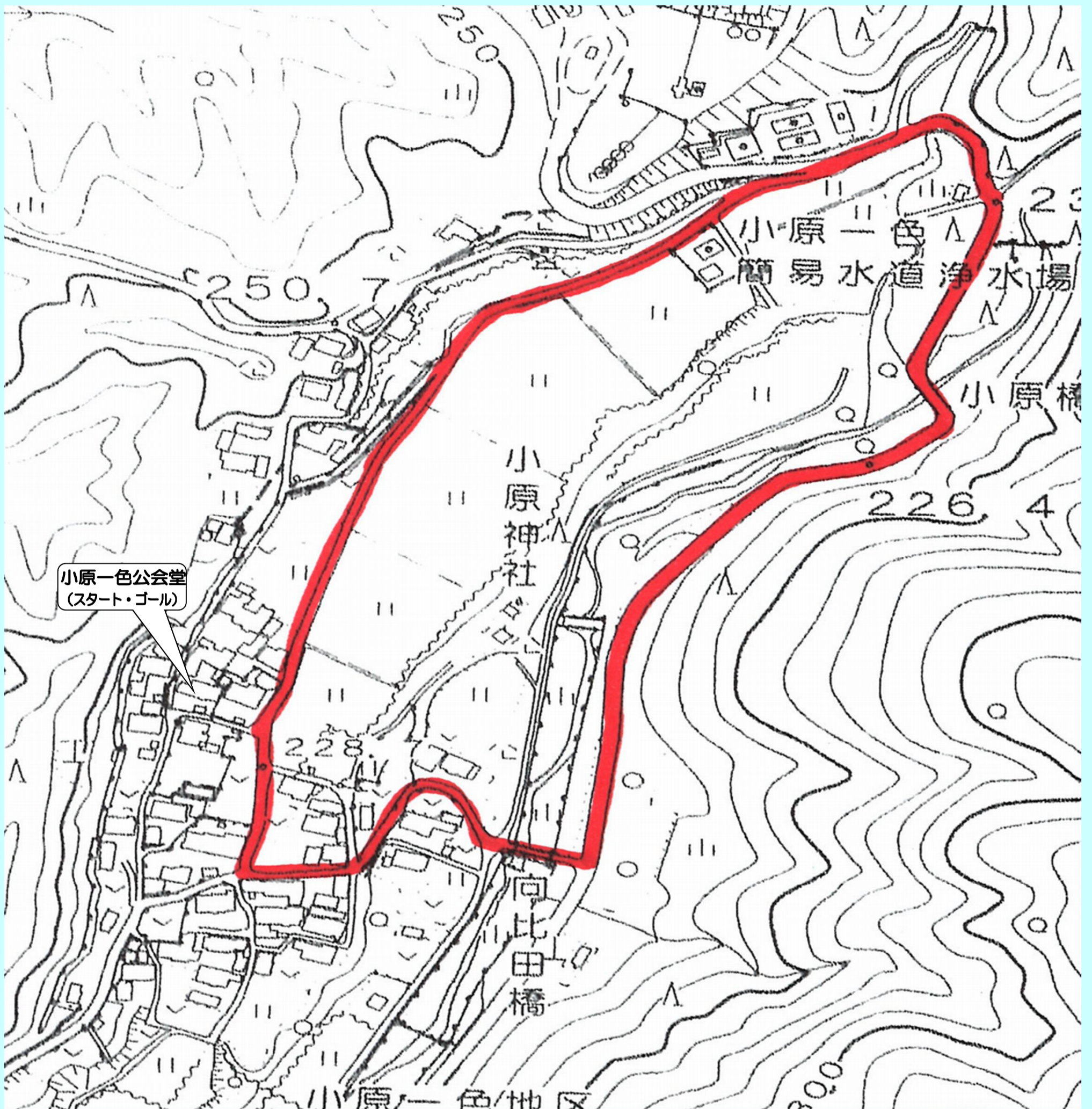


小原一色（北勢町）ウォーキングマップ

H24.5.17



ウォーキングコース(赤)

距離: 約2km

時間: 約40分

主観的強度: ややきつい
(身体にとって効果的な運動の強さになります)

コースの特徴

公会堂をスタートし、まずは山側に向かい歩いていきます。途中、たくさんの田園が広がり大都会とは違う、自然あふれるゆったりと空間が広がります。ウォーキングコースを縦に流れる川には、毎年6月になると1万匹のアマゴが放流されます。

山を見上げれば、小原一色の目印にもなる紅白の大きな鉄塔がそびえます。まわりは養老の山々に囲まれ終始、落ち着いた雰囲気の中、散策を楽しむものを癒してくれます。